



Ar **VITĀLIJU SKRĪVELI**, nukleārās medicīnas centra *MedVision* valdes locekli un **MĀRI SKROMANI**, SIA *SRC «Sigulda»* vadītāju, Siguldas slimnīcas un Stereotaktiskās radiokirurģijas centra *Sigulda* pārstāvi sarunājas Ralfs Dravnieks.

# Saglabāt potenci – tas ir milimetra jautājums

Sevišķi izšķiroša nozīme precizitātei ir tad, kad runājam par prostatas vēža diagnostiku un ārstēšanu. Lai glābtu vīrieša dzīvību un sūtību, Latvijā pieejamas modernas tehnoloģijas, kas apstrādā prostatas vēzi milimetru līmenī – pozitronu emisijas tomogrāfija to atrod un izmēra, savukārt *CyberKnife* radiokirurģija precīzi iznīcina.

## Kas nosaka prostatas vēža attīstību?

**Vitālijs:** Dzīvesveids – sēdošs darbs, stress, neregulāras maltītes vai pārēšanās, arī pārmantojamība pa asinsradnieku līniju. Tā ir attīstīto nāciju slimība.

**Māris:** Urīnizvadceļu slimības biežāk saistītas ar dzīvesveidu. Atsevišķās profesijās strādājošiem ir biežāk sastopamas. Būtisks cēlonis ir dzimumdzīves neregularitāte.

## Kādā vecumā vajadzētu sākt pārbaudes?

**Māris:** Pēc 40 gadu vecuma reizi gadā vajadzētu veikt pilnu veselības pārbaudi – lai būtu drošs, ka ar to viss kārtībā. Pārējo var nopirkt. Slikti ir tad, ja cilvēks pa īstam sāk dzīvot brīdī, kad viņa dienas ir skaitītas.

**Vitālijs:** Gados jaunākiem vēzis parasti ir daudz agresīvāks, jo vielmaiņa ir aktīvāka. Prostatas specifiskā antigēna (PSA) līmeņa noteikšana asinīs nav dārga pārbaude un to var noteikt visās lielākajās Latvijas laboratorijās, tāpēc, veci, pārbaudieties jau tagad, kad šķietami viss ir kārtībā.

## Prostatas vēzis attīstās bez simptomiem?

**Vitālijs:** Tieši tā. Un PSA ir pirmais, kas parāda izmaiņas, kad citu sūdzību vēl nav. Sāpes parādīsies, kad būs par vēlu. Ar pozitronu

emisijas tomogrāfiju (PET) prostatas vēža šūnas var precīzi ieraudzīt jau tad, kad tās vēl pavisam sīkas. Īpaši svarīgi to zināt tad, kad vēža šūnas jau cirkulē organismā, radot metastāzes. Mēs Latvijā ražojam unikālus radiofarmaceutiskos preparātus, kas spēj atpazīt un izgaismot vēža šūnas organismā kā lampiņas. **Māris:** Tātad, pirmkārt, PSA līmeņa noteikšana asinīs. Ja urologs ir noteicis diagnozi – vēzis, ir īstais brīdis PET pārbaudei, lai precizētu, kur tas ir, kādā stadijā, cik tālu aizgājis. Pēc skaidras bildes būs saprotams, ko darīt tālāk. No vēža stadijas būs atkarīgs, kādu ārstēšanu izvēlēties. Ja vēzis noķerts agrīni, *CyberKnife* radiokirurģija ir labākā izvēle.

## Runājot par prostatas nozīmi vīrieša dzīvē, prātā nāk salīdzinājums – nav veselās prostatas, nav ballītes.

**Māris:** Prostatā ir gan nervi, gan asinsvadi. Ja tie operējot tiek bojāti, nav garantijas, ka potences mehānisms strādās.

## Un kā starošana ietekmē dzimumdzīvi?

**Māris:** Parasti potence nemazinās, vismaz ne krasi. Klasiskajā staru terapijā iegurni staro 45 reizes ar mazu devu, savukārt *CyberKnife* procedūrai pietiek ar piecām reizēm (viens seanss 45 minūtes). Radiokirurģijas gadījumā vēža

šūnas prostatā tiek apstarotas ar ļoti jaudīgu, jonizējošu staru kūli. Procedūras laikā tā tiek apstarota vidēji no 170 pozīcijām, iznīcinot audzēju, bet pārējais turpina funkcionēt. Pēc nācēji gan ir jārada pirms starošanas vai vismaz gadu pēc tās.

## Kā ar sāpēm?

**Māris:** Lai starošana būtu precīza, nepieciešama zelta marķieru ievietošana prostatā. Tas varētu nebūt patīkami, bet pati starošana – ne. Izpaliek griezumī, asiņošana, pēc operācijas rehabilitācija un citas sekas, kā tas ir klasiskajā ķirurģijā.

## Radiokirurģija ir novitāte?

**Māris:** Pasaulē to pazīst kopš deviņdesmitajiem. Latvijā par to neviens nerunāja, līdz Siguldā neparādījās *CyberKnife M6* aparāts. Gan PET, gan radiokirurģiju pasaulē izmanto plaši. Turklāt ārstēšanos lielākoties sedz valsts. Itālijā vīrieši ar prostatām sēž rindā, dienā robots apkalpo padsmi pacientu.

## Pēc procedūram papildus ir jālieto medikamenti?

**Vitālijs:** Pēc PET vēlams lietot kaut ko, kas izķer brīvos radikāļus. Es teiktu – glāze sausa sarkanvīna ir labs antioksidants.

**Māris:** Pirms procedūras būs nepieciešams ievērot diētu, taču pēc tam glāze sarkanvīna noteikti neskādēs.

## REKLĀMAS PROJEKTS

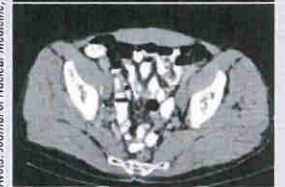
Pozitronu emisijas tomogrāfija jeb PET/CT ir viena no precīzākajām metodēm vēža diagnostikā, kas ļauj viena izmeklējuma laikā iegūt precīzu informāciju par audzēju un nekavējoties sākt precīzu ārstēšanu.



PET/CT izmeklējuma attēls, kurā specifiski iezīmējusās un spīd vēža šūnas.



PSMA



PET/CT izmeklējumā vīrietim tika atrasts limfmezgls ar prostatas vēža metastāzi, kas nebija redzama citos izmeklējumos.

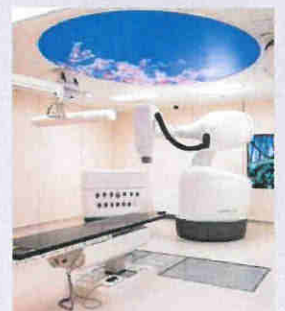
Avots: Journal of Nuclear Medicine, June 25, 2015



PRELĪZA DIAGNOSTIKA | PRECĪZI ĀRSTĒŠANAI

SIA *MedVision*

Vēža diagnostika ar PET/CT metodi  
Rīgā, Gardenes ielā 13. Tālrunis: 27 078 822  
info@medvision.lv | www.medvision.lv



Radiokirurģija – metode, kad ķirurģijai līdzīgu efektu panāk bez grieziņa, bet ar precīzi tēmētu jonizējošo starojumu.



SIA *SRC «Sigulda»*

Pieteikties konsultācijai iespējams, zvanot 20270077 vai rakstot info@cyberknife-sigulda.com, mājaslapā www.cyberknife-sigulda.com iespējams nosūstīt bezmaksas ārstēšanās pieprasījumu.